

Alaealiste kriminaalasjade menetlemise kiirus 2008. aasta II poolaastal

Justiitsministeerium, Kriminaalpoliitika osakond, Jako Salla

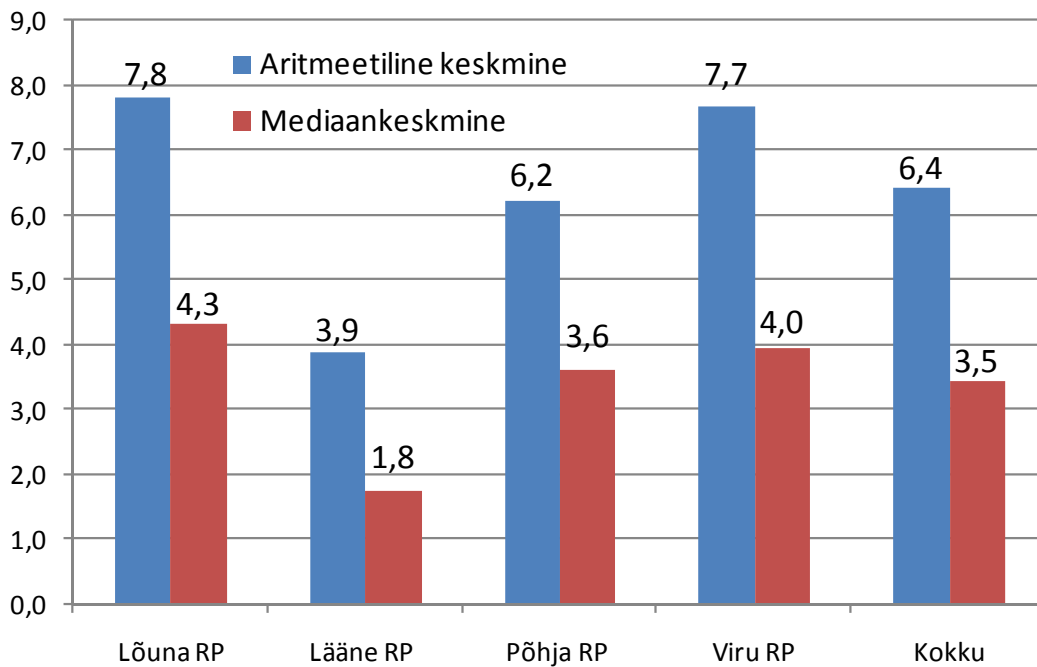
20.01.2009

Mediaankeskmise järgi oli alaealiste kohtueelse menetluse kestus 2008. aasta teisel poolaastal **3,5 kuud**. I poolaastal oli vastav näitaja 2,7 kuud.

Aritmeetilise keskmise järgi¹ kestsid alaealiste menetlused lahendatud asjades keskmiselt **6,4 kuud**. Võrreldes 2008. aasta I poolaastaga **kasvas keskmine menetlusaeg pooleteist kuu võrra**.

Alaealiste kriminaalasjadest lahendati kohtueelses menetluses **vähem kui 4 kuuga 56%**, **vähem kui 6 kuuga 71%**. 14% alaealiste kriminaalasjade menetlus kestis üle ühe aasta.

Joonis 1. Kohtueelse menetluse keskmine pikkus kuudes 2008 II pa: aritmeetiline keskmine ja mediaan



Nii aritmeetilise keskmise kui ka mediaankeskmise järgi olid II poolaastal **pikimad menetlused Lõuna ja Viru piirkonnas**. Lõuna RPs oli ekstreemväärtuste poolt enam mõjutatud aritmeetiline keskmine oli peaaegu 8 kuud ning menetluse pikkuste keskväärtnus mediaan üle veidi üle nelja kuu. Kõige lühem oli menetluse keskmine pikkus Lääne RPs: vastavalt aritmeetilisele keskmisele veidi alla nelja kuu ning mediaankeskmise järgi 1,8 kuud.

¹ Seal, kus pole öeldud, et keskmine on arvestatud mediaani järgi, on kasutatud aritmeetilist keskmist.

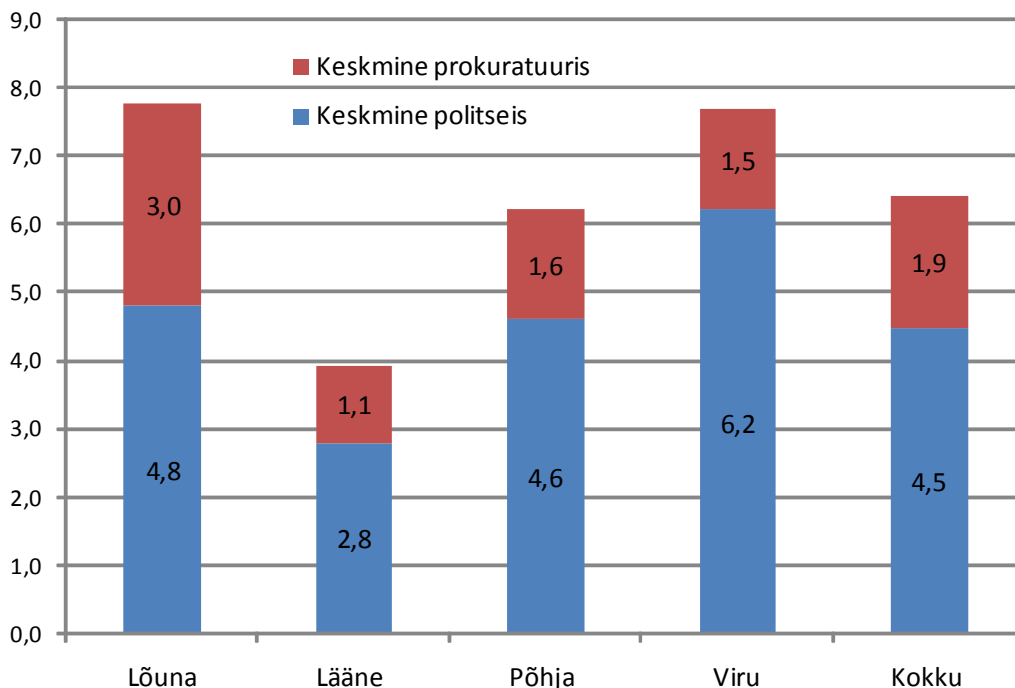
Tabel 1. Keskmised menetluspikkused päevades ja kuudes prokuratuuride lõikes

AEG PÄEVADES	Lõuna	Lääne	Põhja	Viru	Kokku
Keskmine politseis	144	84	138	186	134
Keskmine prokuratuuris	89	34	48	44	58
Keskmine kokku	234	117	187	230	193
Mediaan politseis	38	28	56	71	44
Mediaan prokuratuuris	41	19	24	35	27
Mediaan kokku	130	53	109	119	104
AEG KUUDES	Lõuna	Lääne	Põhja	Viru	Kokku
Keskmine politseis	4,8	2,8	4,6	6,2	4,5
Keskmine prokuratuuris	3,0	1,1	1,6	1,5	1,9
Keskmine kokku	7,8	3,9	6,2	7,7	6,4
Mediaan politseis	1,3	0,9	1,9	2,4	1,5
Mediaan prokuratuuris	1,4	0,6	0,8	1,2	0,9
Mediaan kokku	4,3	1,8	3,6	4,0	3,5

Kohtueelne menetlus koosneb menetlusest uurimisasutuses ja prokuratuuris. Aritmeetilise keskmise järgi kulub menetluseks uurimisasutuses 2008. aasta II poolaastal 69% menetluse ajast ning menetluseks prokuratuuris 31% (I poolaastal vastavalt 67% ja 33%). Seega oli keskmine menetluse pikkus uurimisasutuses neli ja pool kuud ning prokuratuuris veidi alla kahe kuu (I poolaastal vastavalt 3,3 ja 1,7 kuud).

Mediaani järgi kulub menetluseks uurimisasutuses keskmiselt 1,5 kuud ning prokuratuuris 0,9 kuud (I pa: 1,3 ja 0,9 kuud).

Joonis 2. Kohtueelse menetluse keskmine pikkus kuudes uurimisasutuses ja prokuratuuris 2008 II pa (aritmeetiline keskmine)



Menetluse aeg politseis oli II poolaastal kõige pikem Viru RP kriminaalasjades, menetluse kestus prokuratuuris oli aga pikim Lõuna RPs.

Võrreldes I poolaastaga kasvas keskmine menetluse pikkus kõikides kategooriates, ainult prokuratuuri menetluse pikkus Põhja RP asjades jäi I poolaastaga samale tasemele.

Tabel 2. Keskmised menetluspikkused kuudes poolaastate võrdluses

	Keskmine politseis		Keskmine prokuratuuris		Keskmine kokku	
	2008 I	2008 II	2008 I	2008 II	2008 I	2008 II
Põhja	4,4	4,6	1,6	1,6	6,0	6,2
Viru	3,5	6,2	1,1	1,5	4,6	7,7
Lõuna	3,4	4,8	2,6	3,0	6,0	7,8
Lääne	1,9	2,8	1,0	1,1	2,9	3,9
Keskmine	3,3	4,5	1,7	1,9	5,0	6,4

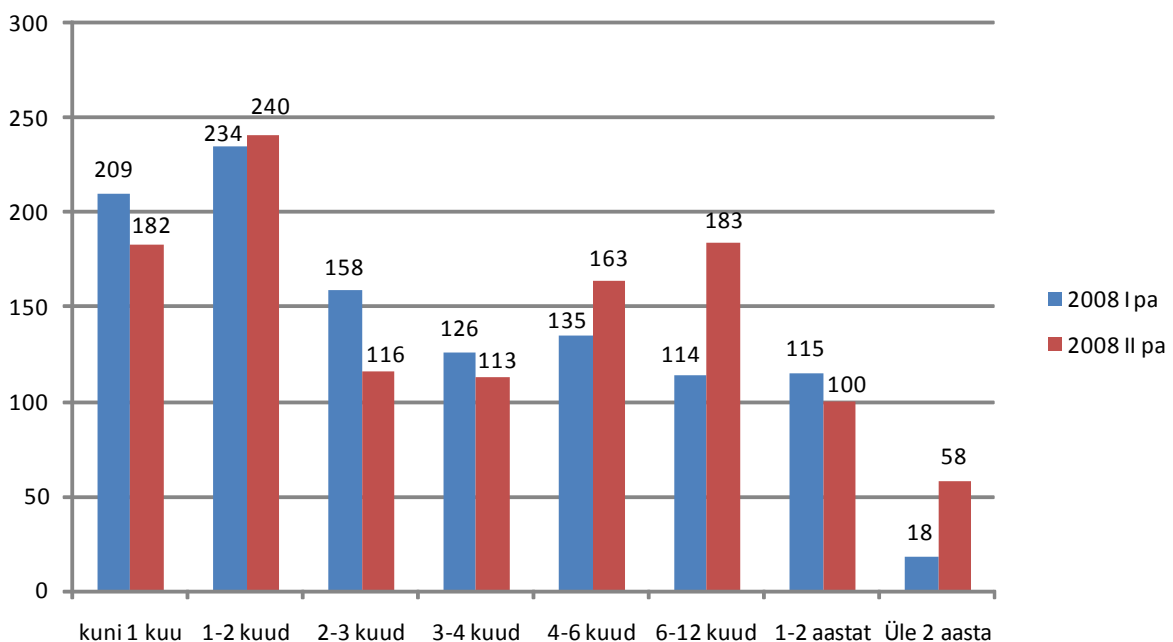
Miks menetluse keskmine pikkus kasvas?

Jooniselt 3 on näha, et 4 kuu jooksul kohtueelse menetluse lõpuni jõudnud alaealiste asjade arv langes mõnevõrra, samas tõusis samal perioodil märgatavalt nende menetluste arv, mille kestvuseks oli 4-12 kuud. Üle kahe aasta kestnud menetlusi alaealiste suhtes viidi lõpuni II poolaastal üle kolme korra enam kui I poolaastal – sedavõrd suure hulga ekstreemväärtuste lisandumine omabki olulist mõju keskmisele menetluspikkusele.

Kuna 58-st üle kahe aasta kestnud menetlusest peaaegu pooled olid Lõuna RP kriminaalasjad, siis sellega on seletatav ka Lõuna RP kõige keskmise järgi pikimad menetlused. Viru ja Põhja RPs oli üle kahe aasta pikkuseid menetlusi 13, Lääne RP-s 5.

Ilmselt saab hakata keskmist menetluspikkust ning selle muutumist paremini hindama olukorras, kus selliste kriminaalasjade arv, kus on ülekuulatud alaealine kahtlustatav ning mille menetlemine seejärel on seisma jäänud, langeb.

Joonis 3. Alaealiste arv vastavalt kohtueelse menetluse pikkusele – 2008 a I ja II pa



Kohtumenetluse pikkus alaealiste asjades (II poolaasta)

Esitatud on tabelid:

Tabel 3. Keskmised menetluspikkused päevades ja kuudes kohtute lõikes

	Harju Maakohus	Pärnu Maakohus	Tartu Maakohus	Viru Maakohus	KOKKU
Keskmine päevades	123	79	59	352	136
Keskmine kuudes	4,1	2,6	2,0	11,7	4,5
Mediaan päevades	92	61,5	14	39	42
Mediaan kuudes	3,1	2,1	0,5	1,3	1,4

I poolaastal oli keskmine kohtumenetluse pikkus **mediaani alusel 38 päeva**, seega on kohtumenetluse mediaan keskmine kasvanud 4 päeva (jäänud sisuliselt samaks). I poolaasta keskmine aritmeetilise keskmise alusel kasvas ühe kuu võrra (I poolaastal 107 päeva).

Tabel 4. Menetluste jaotus vastavalt kohtumenetluse pikkusele

	Harju Maakohus	Pärnu Maakohus	Tartu Maakohus	Viru Maakohus	KOKKU
Alaealisi kokku	49	54	197	61	288
Menetluse pikkus alla 1 kuu	7	12	73	29	121
Menetluse pikkus 2-12 kuud	39	42	123	20	151
Menetluse pikkus üle aasta	3	0	1	12	16
<i>Menetluse pikkus alla 1 kuu</i> %	14,3	22,2	37,1	47,5	42,0
<i>Menetluse pikkus 2-12 kuud</i> %	79,6	77,8	62,4	32,8	52,4
<i>Menetluse pikkus üle aasta</i> %	6,1	0,0	0,5	19,7	5,6

LISA 1. Koondandmed alaealiste menetluspikkuse kohta 2008. aastal

	Lõuna RP	Lääne RP	Põhja RP	Viru RP	Keskmine
Aritmeetiline keskmine päevades	209	102	182	183	172
Mediaan keskmine päevades	116	55	104	92	90
Aritmeetiline keskmine kuudes	7,0	3,4	6,1	6,1	5,7
Mediaan keskmine kuudes	3,9	1,8	3,5	3,1	3,0

	Lõuna RP	Lääne RP	Põhja RP	Viru RP	Keskmine
Menetlusi kokku	734	547	621	362	2264
Alla 4 kuu kestnud menetlused	377	417	356	228	1378
Üle aasta kestnud menetlused	131	23	87	49	290
<i>Alla 4 kuu kestnud menetluste osakaal</i>	51,4	76,2	57,3	63,0	60,9
<i>Üle aasta kestnud menetluste osakaal</i>	17,8	4,2	14,0	13,5	12,8