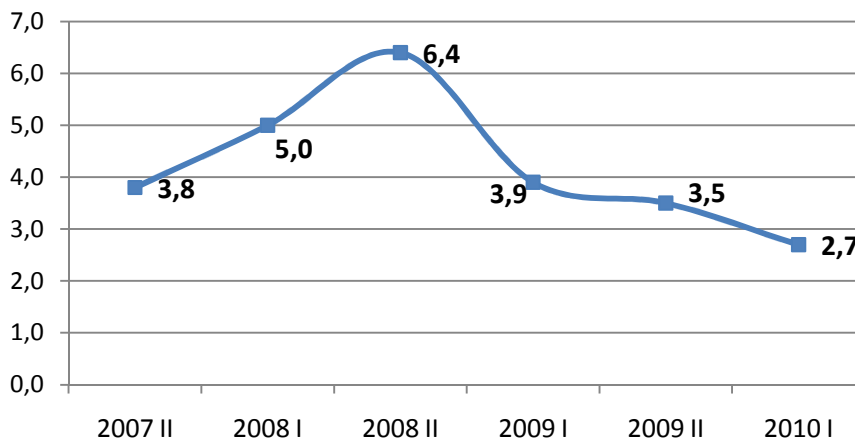


## Alaealiste kriminaalasjade menetlemise kiirus 2010. aasta I poolaastal

Justiitsministeerium, kriminaalpoliitika osakond, Jako Salla  
20.07.2010

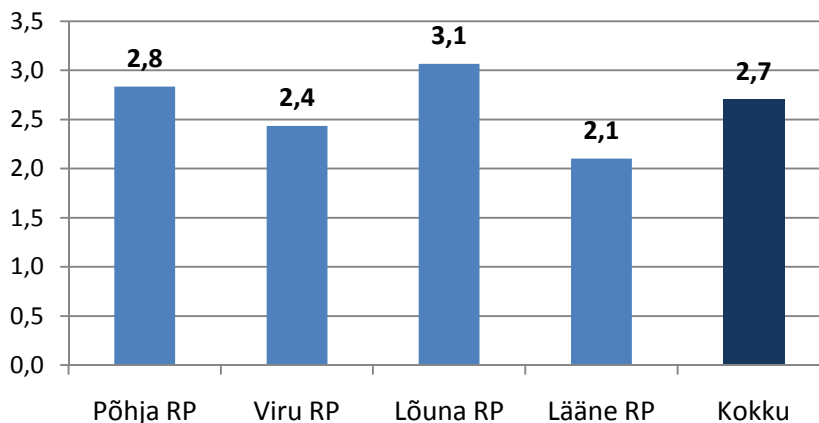
*Analüüs näitab, kuidas politsei ja prokuratuur täidavad eesmärgi menetleda alaealiste kriminaalasju kiirusel, mille juures keskmine menetluspikkus kohtueelses menetluses ei ületaks nelja kuud.*

**Aritmeetilise keskmise järgi<sup>1</sup>** langes alaealiste menetluste keskmine menetluspikkus esmakordselt alla 3 kuu ning oli 2010. aasta I poolaastal **2,7 kuud**. Võrreldes 2009. aasta II poolaastaga **vähenes keskmine menetlusaeg veidi vähem kui kuu võrra**.



**Joonis 1.** Kohtueelse menetluse keskmine pikkus kuudes 2010 I pa piirkondade lõikes

Alaealiste kriminaalasjadest lahendati kohtueelses menetluses **vähem kui 4 kuuga 84%** (2009 II: 79%). Suurim oli alla neljakuuliste menetluste osakaal Lääne ja Viru piirkonnas (89%).



**Joonis 2.** Kohtueelse menetluse keskmine pikkus kuudes 2010 I pa piirkondade lõikes

2009. aasta II poolaastal olid **pikimad menetlused Lõuna ja Põhja piirkonnas** (2009 II: sama).

<sup>1</sup> Mediaankeskmise näitajad on toodud ülevaate lisas.

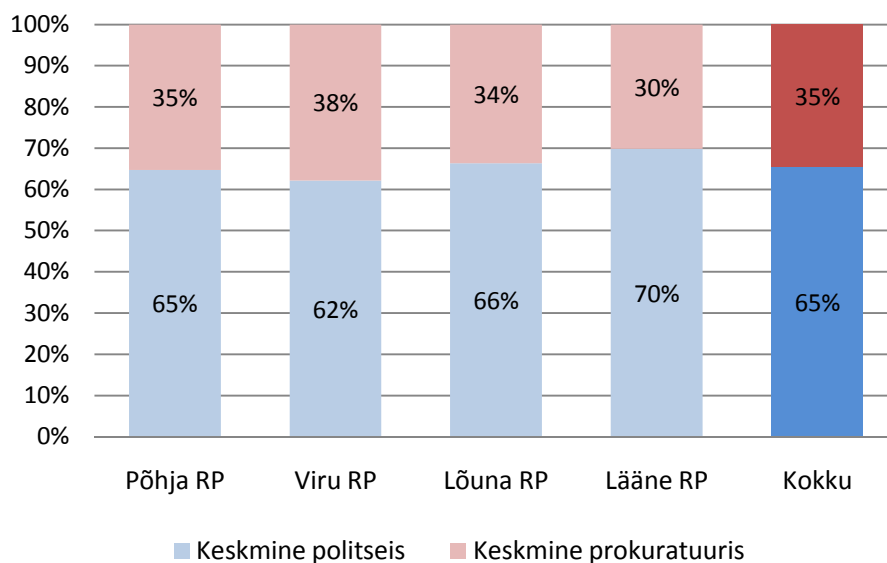
**Nii politsei kui prokuratuuri menetluse pikkuse järgi** olid kõige lühemad menetlused Lääne piirkonnas (vastavalt 44 ja 19 päeva) ning kõige pikemad menetlused Lõuna piirkonnas (vastavalt 61 ja 31 päeva).

**Tabel 1.** Keskmise menetluspikkus päevades ja kuudes piirkondade lõikes

<b>AEG PÄEVADES</b>	<b>Põhja</b>	<b>Viru</b>	<b>Lõuna</b>	<b>Lääne</b>	<b>Kokku</b>
Keskmine politseis	55	46	61	44	53
Keskmine prokuratuuris	30	28	31	19	28
<b>Keskmine kokku</b>	<b>85</b>	<b>73</b>	<b>92</b>	<b>63</b>	<b>81</b>
<b>AEG KUUDES</b>	<b>Põhja</b>	<b>Viru</b>	<b>Lõuna</b>	<b>Lääne</b>	<b>Kokku</b>
Keskmine politseis	1,8	1,5	2,0	1,5	1,8
Keskmine prokuratuuris	1,0	0,9	1,0	0,6	0,9
<b>Keskmine kokku</b>	<b>2,8</b>	<b>2,4</b>	<b>3,1</b>	<b>2,1</b>	<b>2,7</b>

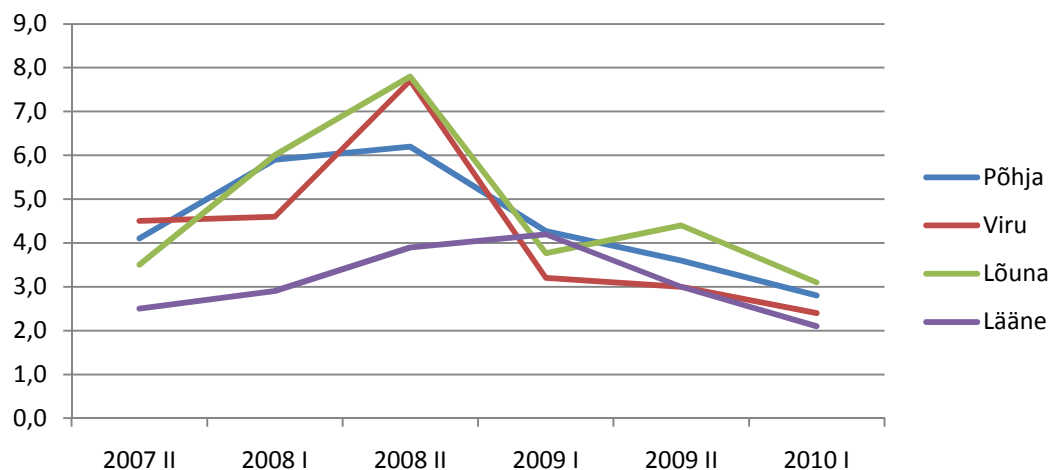
Keskmiselt kulus menetluseks politseis 2010. aasta I poolaastal 1,8 kuud ning menetluseks prokuratuuris 0,9 kuud. Seega kulus 65% kohtueelse menetluse ajast menetluseks politseis ning 35% prokuratuuris. Võrreldes 2009. aasta II poolaastaga vähenes prokuratuuri menetluspikkuse osakaal kahe protsendipunkti võrra.

Menetluspikkuse proportsioonide lõikes paistis teiste hulgast sarnaselt varasemaga silma Lääne piirkond, kus prokuratuuri menetlus oli keskmisest lühem ning politsei menetlus pikem.

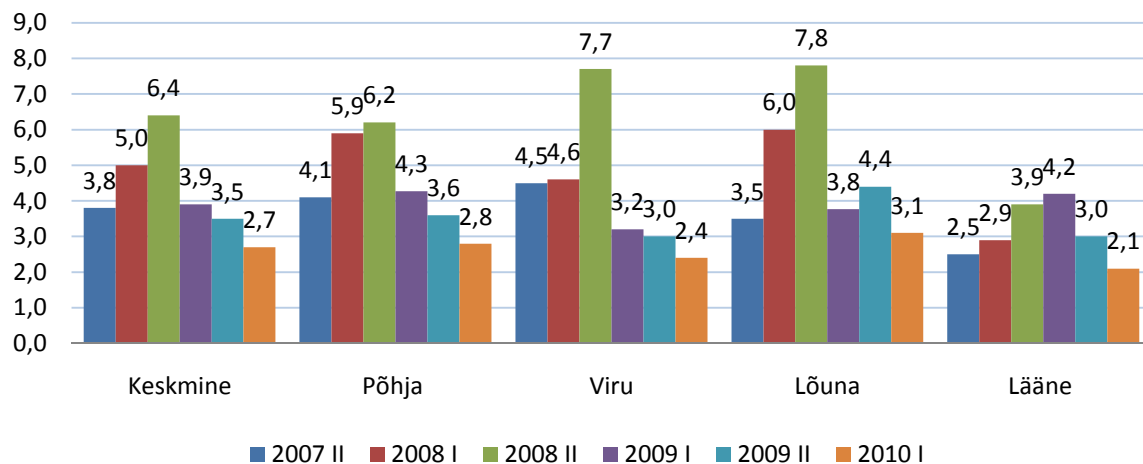


**Joonis 3.** Menetluspikkuse jaotumine politsei ja prokuratuuri vahel 2010 I pa

Nagu järgnevalt jooniselt näha, püsib keskmine menetluspikkus kolmandat poolaastat järjest piirkondade lõikes ühtlane.

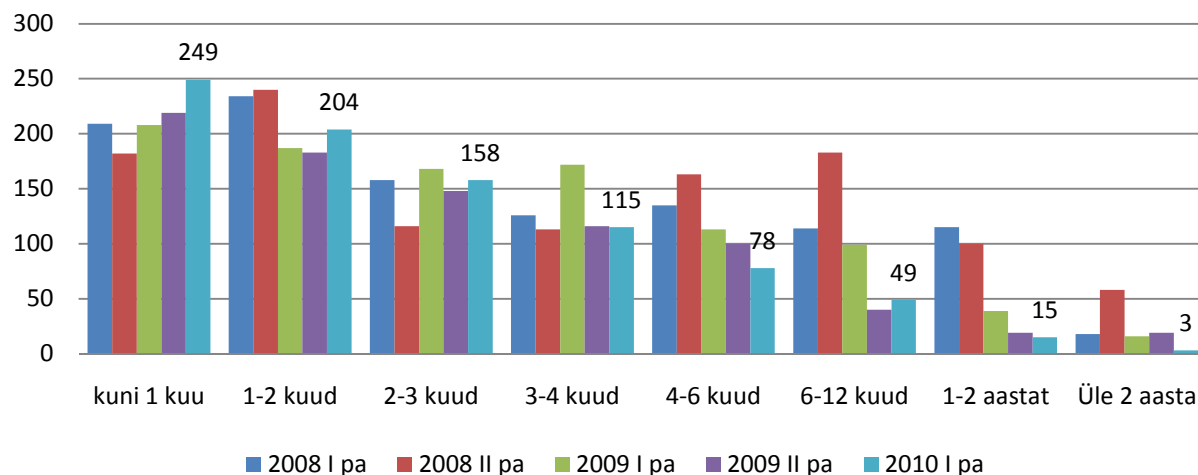


**Joonis 4.** Kohtueelse menetluse keskmine keskmine pikkuse trendid piirkondades



**Joonis 5.** Kohtueelse menetluse keskmine pikkus kuudes poolaastate ja piirkondade võrdluses

Keskmine menetluspikkuse vähenemise põhjustas 2010. aasta I poolaastal eelkõige selliste menetluste arvu kasv, mis viidi lõpuni vähem kui kuuga.



**Joonis 6.** Alaealiste arv vastavalt kohtueelse menetluse pikkusele gruppide lõikes

Pikad menetlused mõjutasid kõige enam Lõuna piirkonna keskmist menetluspikkust: 58% kõigist enam kui 6 kuu pikkustest menetlustest olid Lõuna RP menetlused.

**Tabel 3.** Alaealiste arv vastavalt kohtueelse menetluse pikkusele gruppide ja piirkondade lõikes

	Lõuna RP	Lääne RP	Põhja RP	Viru RP	Riigi-prokuratuur	Kokku
Kuni 1 kuu	95	71	43	40		249
1-2 kuud	62	45	59	38		204
2-3 kuud	43	31	48	35		157
3-4 kuud	18	18	31	48		115
4-6 kuud	32	13	20	13		78
6-12 kuud	29	6	7	6		48
1-2 aastat	8	1	5		1	15
Üle 2 aasta	2	1	1			4
<b>Kokku</b>	<b>289</b>	<b>186</b>	<b>214</b>	<b>180</b>	<b>1</b>	<b>870</b>

**Tabel 4.** Alla 4 kuu kestnud kohtueelse menetluse osakaal piirkondade lõikes 2010. aasta I poolaastal

	Põhja	Viru	Lõuna	Lääne	Kokku
Menetlusi kokku	214	180	289	186	870
Menetlusi alla 4 kuu	181	161	218	165	725
<i>Alla 4 kuu menetluste osakaal</i>	<i>85%</i>	<i>89%</i>	<i>75%</i>	<i>89%</i>	<i>83%</i>

## Kohtumenetluse pikkus alaealiste asjades (2010 I poolaasta)

Sarnaselt keskmise menetluspikkuse vähenemisele kohtueelses menetluses vähenes 2010. aasta I poolaastal ka menetluspikkus kohtutes – see oli 3,1 kuud.

Keskmine menetluspikkus kohtus vähenes Tartu ja Harju maakohus, jäi samale tasemele Pärnu maakohus ning kasvas Viru maakohus.

**Tabel 5.** Keskmine menetluspikkus päevades ja kuudes kohtute lõikes

	Keskmine päevades				Keskmine kuudes			
	2008 II	2009 I	2009 II	2010 I	2009 II	2009 I	2009 II	2010 I
Harju Maakohus	123	134	112	96	4,1	4,5	3,7	3,2
Pärnu Maakohus	79	82	86	86	2,6	2,7	2,9	2,9
Tartu Maakohus	59	71	124	63	2,0	2,4	4,1	2,1
Viru Maakohus	352	203	108	144	11,7	6,8	3,6	4,8
<b>KOKKU</b>	<b>136</b>	<b>112</b>	<b>124</b>	<b>92</b>	<b>4,5</b>	<b>3,7</b>	<b>4,1</b>	<b>3,1</b>

**Tabel 6.** Menetluste jaotus vastavalt kohtumenetluse pikkusele

	Harju Maakohus	Pärnu Maakohus	Tartu Maakohus	Viru Maakohus	KOKKU
Alaealisi kokku	40	71	67	43	221
Menetluse pikkus alla 1 kuu	6	12	35	15	68
Menetluse pikkus 2-12 kuud	33	58	30	23	144
Menetluse pikkus üle aasta	1	1	2	5	9
<i>Menetluse pikkus alla 1 kuu %</i>	<i>15%</i>	<i>17%</i>	<i>52%</i>	<i>35%</i>	<i>31%</i>
<i>Menetluse pikkus 2-12 kuud %</i>	<i>83%</i>	<i>82%</i>	<i>45%</i>	<i>53%</i>	<i>65%</i>
<i>Menetluse pikkus üle aasta %</i>	<i>3%</i>	<i>1%</i>	<i>3%</i>	<i>12%</i>	<i>4%</i>