

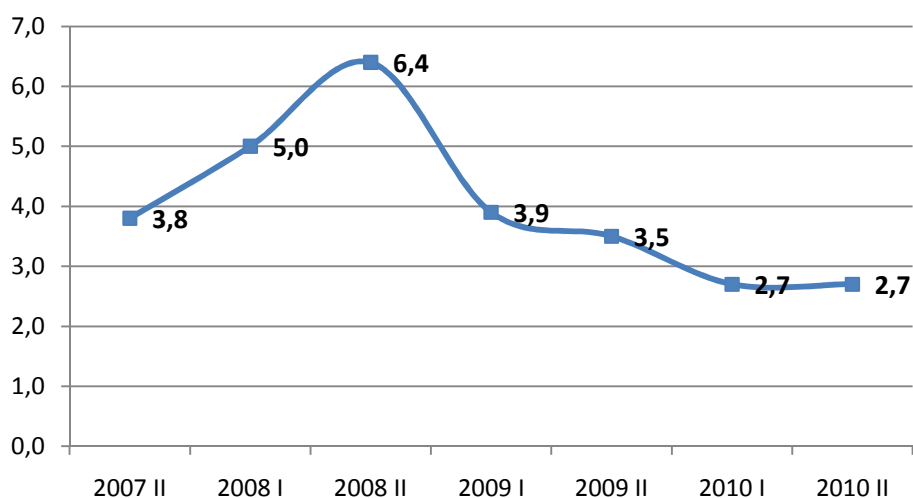
## Alaealiste kriminaalasjade menetlemise kiirus 2010. aasta II poolaastal

Justiitsministeerium, kriminaalpoliitika osakond, Andri Ahven

31.01.2011

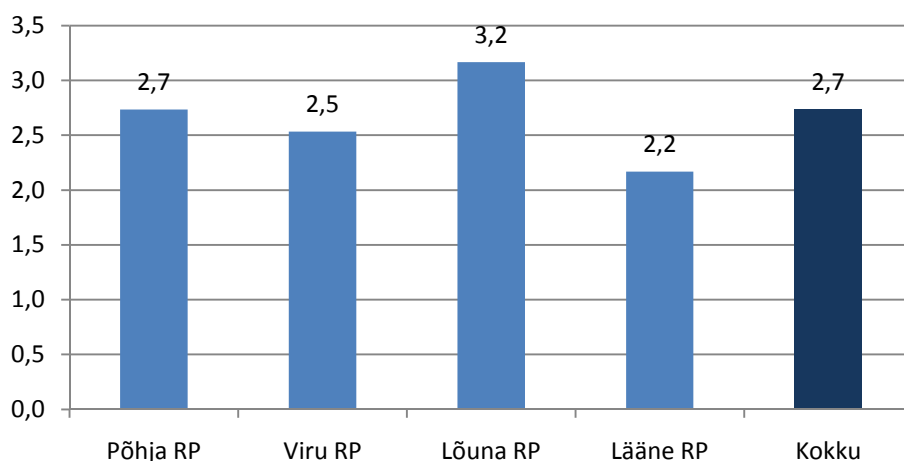
*Analüüs näitab, kuidas politsei ja prokuratuur täidavad eesmärgi menetleda alaealiste kriminaalasju kiirusel, mille juures keskmine menetluspikkus kohtueelses menetluses ei ületaks nelja kuud.*

**Aritmeetilise keskmise järgi oli alaealiste menetluste keskmine menetluspikkus 2010. aasta II poolaastal 2,7 kuud** – see oli samal tasemel kui I poolaastal.



**Joonis 1.** Kohtueelse menetluse keskmine pikkus kuudes 2010 II poolaastal

Alaealiste kriminaalasjadest lahendati kohtueelses menetluses **vähem kui 4 kuuga 81%** (2010 I: 84%). Suurim oli alla neljakuuliste menetluste osakaal Lääne (87%) ja Viru (86%) piirkonnas.



**Joonis 2.** Kohtueelse menetluse keskmine pikkus kuudes 2010 II poolaastal piirkondade lõikes

2010. aasta II poolaastal olid **pikimad menetlused Lõuna ja Põhja piirkonnas** (2010 I: sama).

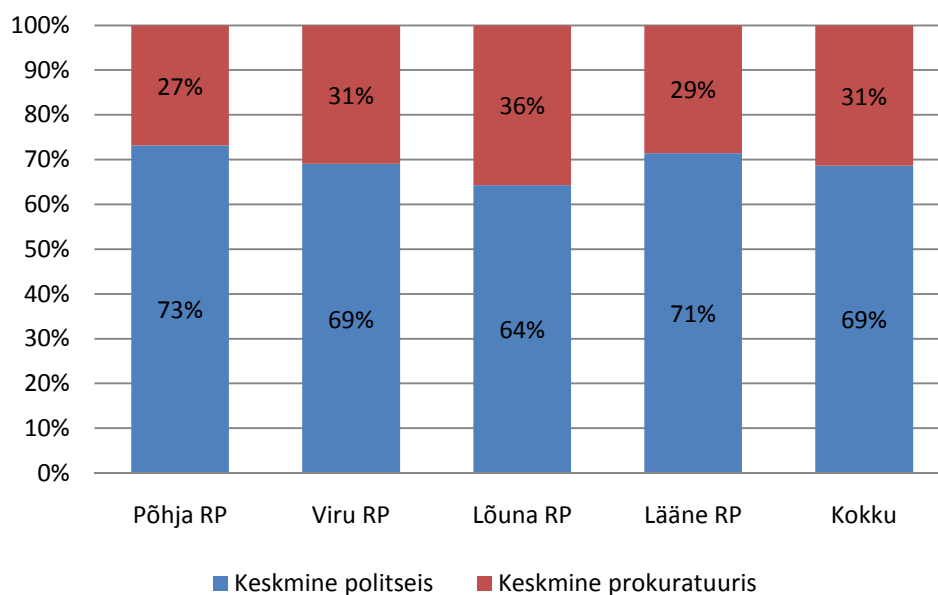
**Nii politsei kui prokuratuuri menetluse pikkuse järgi** olid kõige lühemad menetlused Lääne piirkonnas (vastavalt 45 ja 18 päeva) ning kõige pikemad menetlused Lõuna piirkonnas (vastavalt 63 ja 35 päeva).

**Tabel 1.** Keskmise menetluspikkus päevades ja kuudes piirkondade lõikes 2010 II poolaastal

<b>AEG PÄEVADES</b>	<b>Põhja</b>	<b>Viru</b>	<b>Lõuna</b>	<b>Lääne</b>	<b>Kokku</b>
Keskmine politseis	60	58	63	45	57
Keskmine prokuratuuris	22	26	35	18	26
<b>Keskmine kokku</b>	<b>82</b>	<b>76</b>	<b>95</b>	<b>65</b>	<b>82</b>
<b>AEG KUUDES</b>	<b>Põhja</b>	<b>Viru</b>	<b>Lõuna</b>	<b>Lääne</b>	<b>Kokku</b>
Keskmine politseis	2,0	1,9	2,1	1,5	1,9
Keskmine prokuratuuris	0,7	0,9	1,2	0,6	0,9
<b>Keskmine kokku</b>	<b>2,7</b>	<b>2,5</b>	<b>3,2</b>	<b>2,2</b>	<b>2,7</b>

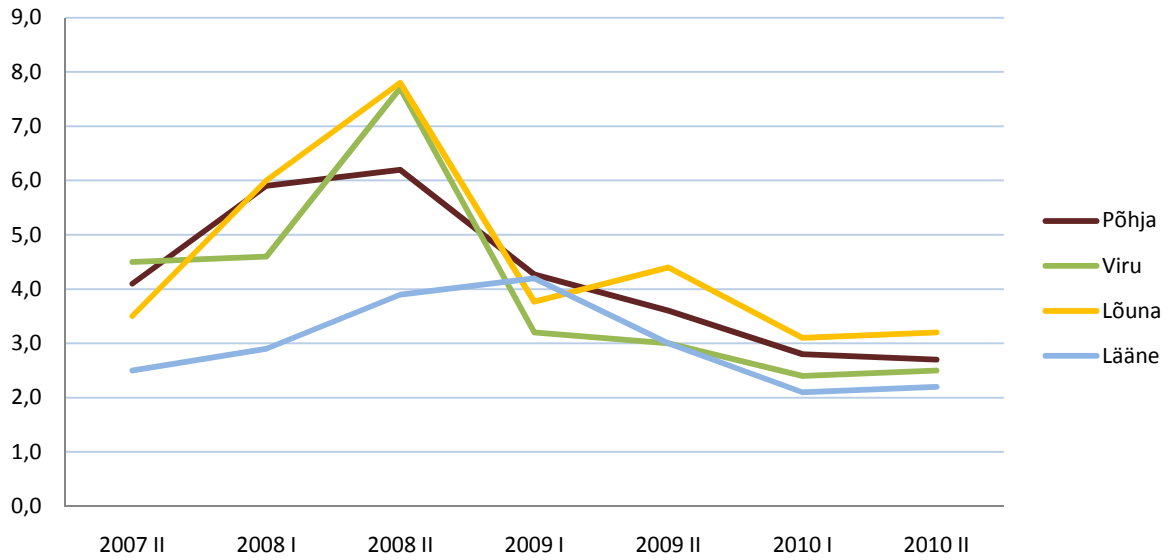
*NB! Politsei ja prokuratuuri näitajad ei summeeru üldkeskmiseks, kuna osades kriminaalasjades polnud prokuratuuri jõudmise kuupäev teada.*

Keskmiselt kulus menetluseks politseis 2010. aasta II poolaastal 1,9 kuud ning menetluseks prokuratuuris 0,9 kuud. Seega kulus 69% kohtueelse menetluse ajast menetluseks politseis ning 31% prokuratuuris. Võrreldes sama aasta esimese poolaastaga vähenes prokuratuuri menetluspikkuse osakaal nelja protsendipunkti võrra.

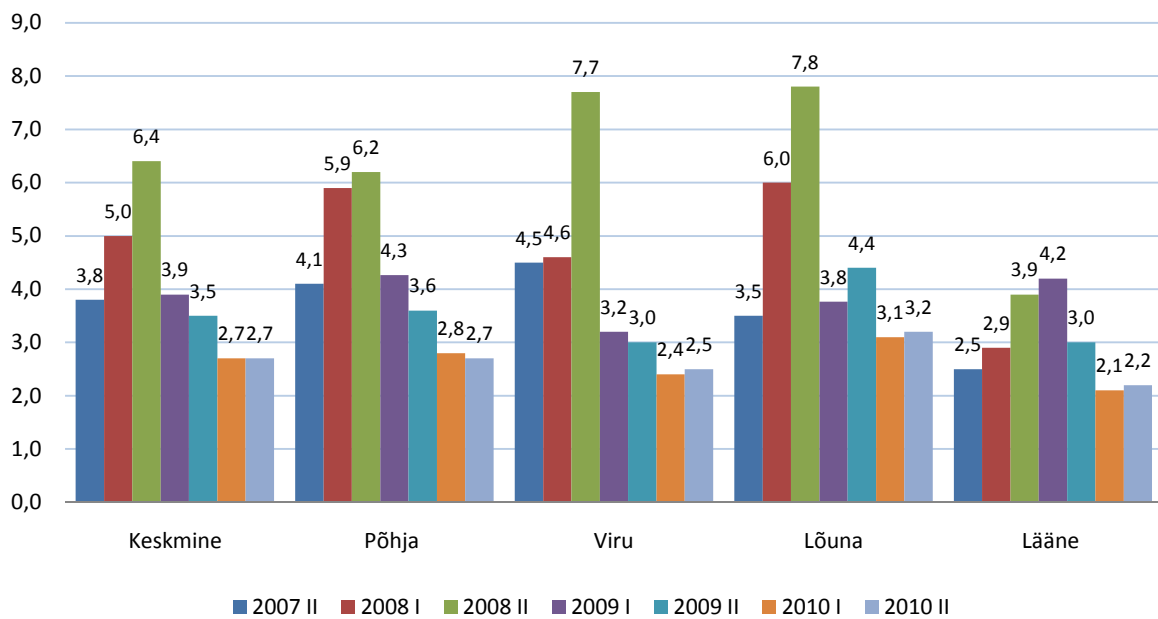


**Joonis 3.** Menetluspikkuse jaotumine politsei ja prokuratuuri vahel 2010 II poolaastal

Piirkondade lõikes jäi keskmine menetluspikkus lähedasele tasemele 2010. aasta esimese poolaastaga.

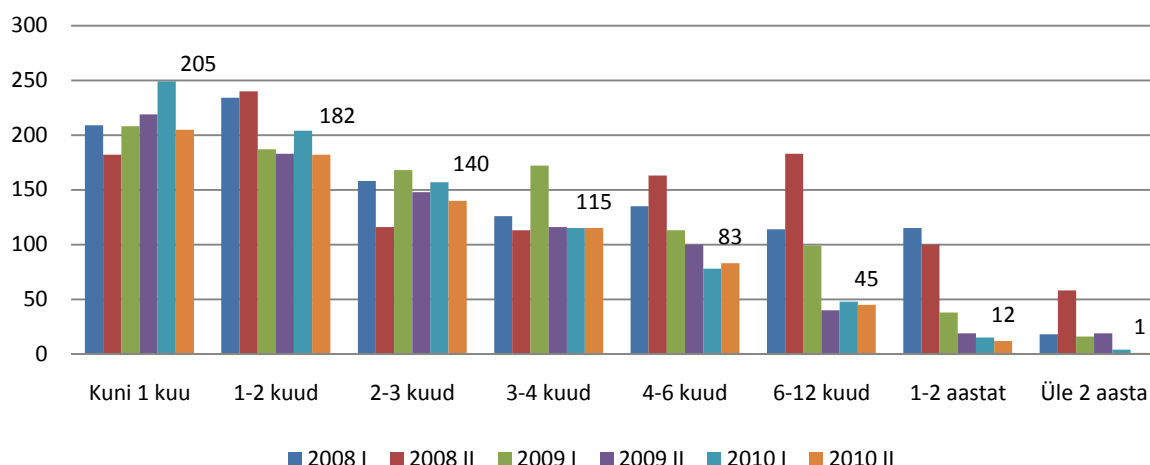


**Joonis 4.** Kohtueelse menetluse keskmise pikkuse trendid piirkondades poolaastate võrdluses



**Joonis 5.** Kohtueelse menetluse keskmine pikkus kuudes poolaastate ja piirkondade võrdluses

2010. aasta II poolaastal lõpetati menetlus pooltel juhtudel kahe kuu jooksul.



**Joonis 6.** Alaealiste arv vastavalt kohtueelse menetluse pikkusele gruppide lõikes

Pikad menetlused mõjutasid kõige enam Lõuna piirkonna keskmist menetluspikkust: 57% kõigist enam kui 6 kuu pikkustest menetlustest olid Lõuna RP menetlused.

**Tabel 2.** Alaealiste arv vastavalt kohtueelse menetluse pikkusele gruppide ja piirkondade lõikes

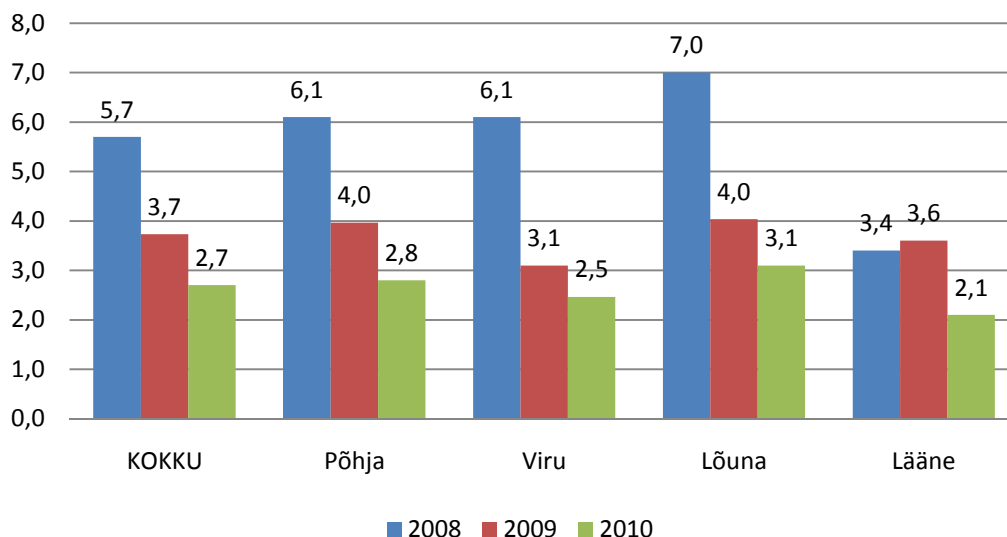
	Lõuna RP	Lääne RP	Põhja RP	Viru RP	Riigi-prokuratuur	Kokku
Kuni 1 kuu	68	54	49	33	1	205
1-2 kuud	53	65	43	21	0	182
2-3 kuud	44	25	43	28	0	140
3-4 kuud	22	22	28	42	1	115
4-6 kuud	21	18	31	13	0	83
6-12 kuud	24	6	11	4	0	45
1-2 aastat	9	1	2	0	0	12
Üle 2 aasta	0	0	0	0	1	1
<b>Kokku</b>	<b>241</b>	<b>191</b>	<b>207</b>	<b>141</b>	<b>3</b>	<b>783</b>

**Tabel 3.** Alla 4 kuu kestnud kohtueelse menetluse osakaal piirkondade lõikes 2010 II poolaastal

	Põhja	Viru	Lõuna	Lääne	Kokku
Menetlusi kokku	207	141	241	191	780
Menetlusi alla 4 kuu	160	121	186	166	633
<i>Alla 4 kuu menetluste osakaal</i>	77%	86%	77%	87%	81%

## 2010. aasta tervikandmed

Viimase kahe aasta jooksul püsis alaealiste kriminaalasjade keskmine menetluspikkus alla nelja kuu kõigis piirkondades. 2010. aastal vähenes keskmine menetlusaeg kokku ühe kuu võrra: 3,7-lt kuult 2,7 kuuni. Kõigil kolmel aastal oli keskmine menetlusaeg kõige lühem Lääne piirkonnas.



**Joonis 7.** Keskmine menetluse kiirus kuudes aastate ja piirkondade lõikes

Alaealiste kriminaalasjade menetluskiiruse tõusule on kaasa aidanud alaealiste kahtlustatavate arvu vähenemine: alaealise suhtes tehti lõplikke menetlusotsuseid 2008. aastal 2264, 2009. aastal 1845 ja 2010. aastal 1653 (vähenemine 2008. aastaga võrreldes 27% ning 2009. aastaga võrreldes 10%). Seda võis omakorda mõjutada nii alaealiste poolt toimepandud kuritegude arvu langus kui ka vastavas vanuses elanikkonna mõningane vähenemine.

Võrreldes 2009. aastaga vähenes menetletud alaealiste kriminaalasjade arv Põhja piirkonnas (-20%), Lääne piirkonnas (-17%) ja Viru piirkonnas (-13%). Menetletud alaealiste arv kasvas Lõuna piirkonnas (+7%).

Vähem kui nelja kuuga menetletud alaealiste osakaal kõigist menetletud alaealistest kasvas võrreldes 2009. aastaga Põhja ja Viru piirkonnas 9 protsendipunkti, Lääne piirkonnas 7 protsendipunkti ning Lõuna piirkonnas 3 protsendipunkti – vt joonis 8.

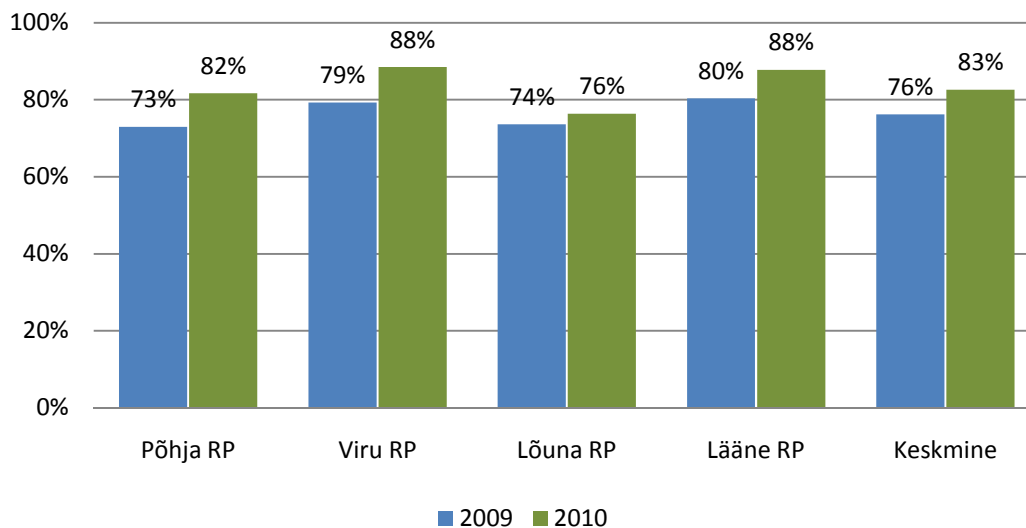
**Tabel 4.** Menetluses olnud alaealiste arv 2010

	Põhja RP	Viru RP	Lõuna RP	Lääne RP	Kokku*
Menetlusi kokku	421	321	530	377	1653
Alla 4 kuu kestnud menetlused	344	284	405	331	1366
Üle aasta kestnud menetlused	8	0	19	3	31
Alla 4 kuu kestnud menetluste osakaal	81,7%	88,5%	76,4%	87,8%	82,6%
Üle aasta kestnud menetluste osakaal	1,9%	0,0%	3,6%	0,8%	1,9%

\* Koos Riigiprokuratuuriga.

Enam kui aasta kestnud menetlusi oli kõige enam Lõuna piirkonnas. Viru piirkonnas niisuguseid menetlusi polnud.

Võrreldes 2009. aastaga kasvas vähem kui nelja kuuga lõpuni viidud menetluste osakaal 76-lt protsendilt 83 protsendini. See näitaja kasvas kõigis piirkondades ning ulatus kõige kõrgemale (88%) Viru ja Lääne piirkonnas.



**Joonis 8.** Alla nelja kuu pikkuste menetluste osakaal

## Kohtumenetluse pikkus alaealiste asjades (2010 II poolaasta)

Sarnaselt keskmise menetluspikkuse vähenemisele kohtueelses menetluses vähenes 2010. aasta II poolaastal ka menetluspikkus kohtutes – see oli 2,6 kuud.

Keskmine menetluspikkus kohtus vähenes 28 päeva võrra Tartu maakohtus ning 3–7 päeva võrra Harju, Pärnu ja Viru maakohtus.

**Tabel 5.** Keskmine menetluspikkus päevades ja kuudes kohtute lõikes

	Keskmine päevades					Keskmine kuudes				
	2008 II	2009 I	2009 II	2010 I	2010 II	2008 II	2009 I	2009 II	2010 I	2010 II
Harju Maakohus	123	134	112	96	92	4,1	4,5	3,7	3,2	3,1
Pärnu Maakohus	79	82	86	86	83	2,6	2,7	2,9	2,9	2,8
Tartu Maakohus	59	71	124	63	35	2,0	2,4	4,1	2,1	1,2
Viru Maakohus	352	203	108	144	137	11,7	6,8	3,6	4,8	4,6
<b>KOKKU</b>	<b>136</b>	<b>112</b>	<b>124</b>	<b>92</b>	<b>79</b>	<b>4,5</b>	<b>3,7</b>	<b>4,1</b>	<b>3,1</b>	<b>2,6</b>

**Tabel 6.** Menetluste jaotus vastavalt kohtumenetluse pikkusele

	Harju Maakohus	Pärnu Maakohus	Tartu Maakohus	Viru Maakohus	KOKKU
Alaealisi kokku	13	40	48	30	131
Menetluse pikkus alla 1 kuu	1	6	26	11	44
Menetluse pikkus 2-12 kuud	12	34	22	15	83
Menetluse pikkus üle aasta	0	0	0	4	4
<i>Menetluse pikkus alla 1 kuu %</i>	<i>8%</i>	<i>15%</i>	<i>54%</i>	<i>37%</i>	<i>34%</i>
<i>Menetluse pikkus 2-12 kuud %</i>	<i>92%</i>	<i>85%</i>	<i>46%</i>	<i>50%</i>	<i>63%</i>
<i>Menetluse pikkus üle aasta %</i>	<i>0%</i>	<i>0%</i>	<i>0%</i>	<i>13%</i>	<i>3%</i>