

Alaealiste kriminaalasjade menetlemise kiirus 2011. aasta I poolaastal

Andri Ahven

Sisukord

1. Kohtueelse menetluse pikkus alaealise kahtlustatavaga asjades
2. Kohtumenetluse pikkus alaealise kahtlustatavaga asjades
3. Kohtueelse menetluse pikkus alaealise kannatanuga asjades

Kriminaalpoliitika analüüsitalitus

www.just.ee/kriminaalstatistika

29.07.2011

Eesmärk

Näidata, kuidas uurimisasutused ja prokuratuur täidavad eesmärgi, mis puudutavad alaealiste kriminaalasjade menetlemise kiirust.

Taust

- Prokuratuuril ja politseil tuleb tagada, et alaealiste kriminaalasjade kohtueelne menetlus ei kehtaks üldjuhul üle ühe kuu.
- Alaealise kannatanuga isikuvastastes kuritegudes tuleb politseil ja prokuratuuril tagada kiire kohtueelne menetlus, mille pikkus üldjuhul ei tohiks ületada kolme kuud.

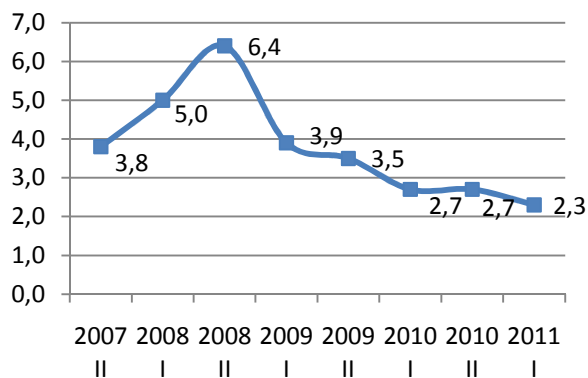
Kriminaalpoliitika arengusuunad aastani 2018

Kokkuvõte

- Keskmine kriminaalmenetlus kestis alaealise kahtlustatava jaoks 2011. aasta esimesel poolaastal 2,3 kuud. Menetluspikkus väheneb jätkuvalt, tegu on vaatlusperioodi madalaima näitajaga.
- Vähem kui 4 kuuga lahendati kohtueelses menetluses 85% alaealiste kriminaalasjadest, kõige kiiremini viidi kohtueelsed menetlused läbi Lääne piirkonnas, keskmine oli kõrgeim Lõuna piirkonnas.
- Alaealise asjade keskmine menetluspikkus kohtumenetluses oli 2011. aasta esimesel poolaastal 2,7 kuud, see on samal tasemel eelnenud poolaasta näitajaga.
- Vägivallakuritegudes kannatanud alaealiste jaoks kestis kohtueelne kriminaalmenetlus keskmiselt 4,8 kuud, see on pool kuud vähem kui eelmise aasta teisel poolaastal.

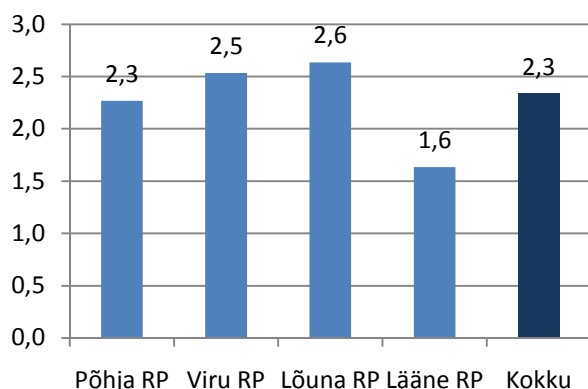
I. Kohtueelse menetluse pikkus alaealise kahtlustatavaga asjades

Aritmeetilise keskmise järgi oli alaealise kahtlustatavaga menetluste keskmine menetluspikkus 2011. aasta esimesel poolaastal 2,3 kuud – see oli kogu vaatlusperioodi madalaim tase.



Joonis 1. Kohtueelse menetluse keskmine pikkus kuudes poolaastate võrdluses 2007–2011

Alaealiste kriminaalasjadest lahendati kohtueelses menetluses vähem kui 4 kuuga 85% (2010 II: 81%). Suurim oli alla neljakuuliste menetluste osakaal Lääne piirkonnas (94%) ja kõige väiksem Lõuna piirkonnas (81%).



Joonis 2. Kohtueelse menetluse keskmine pikkus kuudes I poolaastal 2011 piirkondade lõikes

2011. aasta I poolaastal olid pikimad menetlused Lõuna ja Viru piirkonnas (2010. aasta II poolaastal Lõuna ja Põhja piirkonnas).

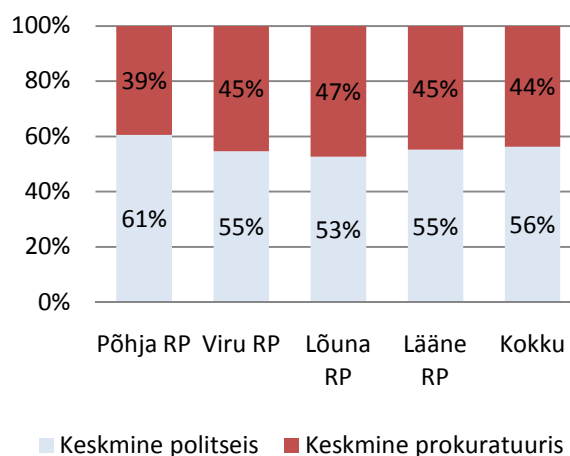
Nii politsei kui prokuratuuri menetluse pikkuse järgi olid kõige lühemad menetlused Lääne piirkonnas (vastavalt 32 ja 26 päeva) ning kõige pikemad menetlused Lõuna piirkonnas (vastavalt 49 ja 44 päeva).

Tabel 1. Keskmine menetluspikkus päevades ja kuudes piirkondade lõikes I poolaastal 2011

AEG PÄEVADES	Põhja	Viru	Lõuna	Lääne	Kokku
Politsei	46	47	49	32	45
Prokuratuur	30	39	44	26	35
Keskmine kokku	68	76	79	49	70
AEG KUUEDES	Põhja	Viru	Lõuna	Lääne	Kokku
Politsei	1,5	1,6	1,6	1,1	1,5
Prokuratuur	1,0	1,3	1,5	0,9	1,2
Keskmine kokku	2,3	2,5	2,6	1,6	2,3

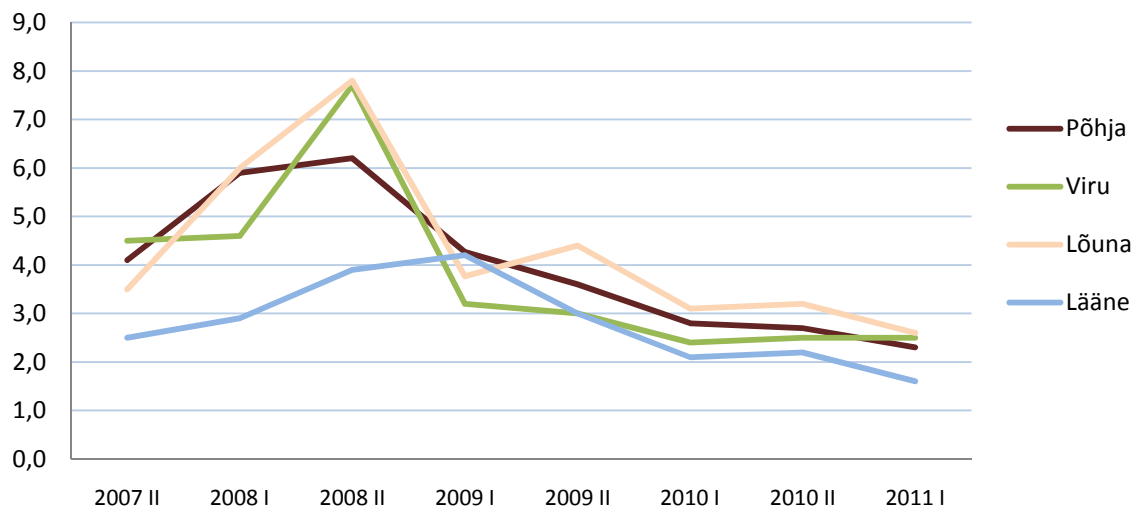
NB! Politsei ja prokuratuuri näitajad ei summeeru üldkeskmiseks, kuna osades kriminaalasjades polnud prokuratuuri jõudmise kuupäev teada.

Keskmiselt kulus menetluseks politseis 2011. aasta I poolaastal 1,5 kuud ning menetluseks prokuratuuris 1,2 kuud (kuna kõigil juhtudel pole kriminaalasja prokuratuuri saabumise kuupäev teada, on näitajad ligikaudsed). Seega kulus ligikaudu 56% kohtueelse menetluse ajast menetluseks politseis ning 44% prokuratuuris.

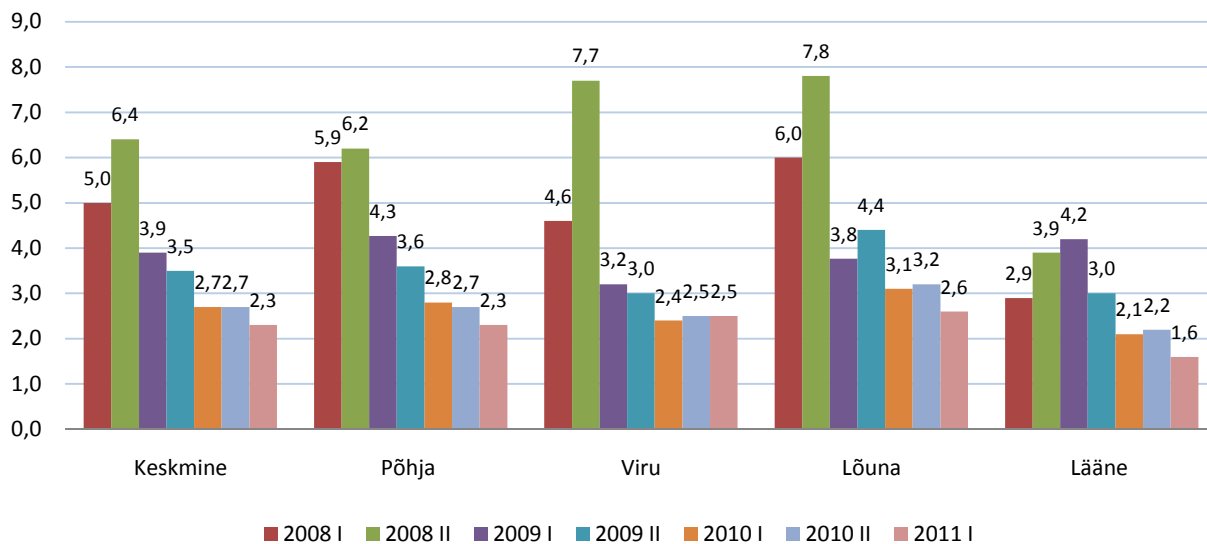


Joonis 3. Menetluspikkuse jaotumine politsei ja prokuratuuri vahel I poolaastal 2011

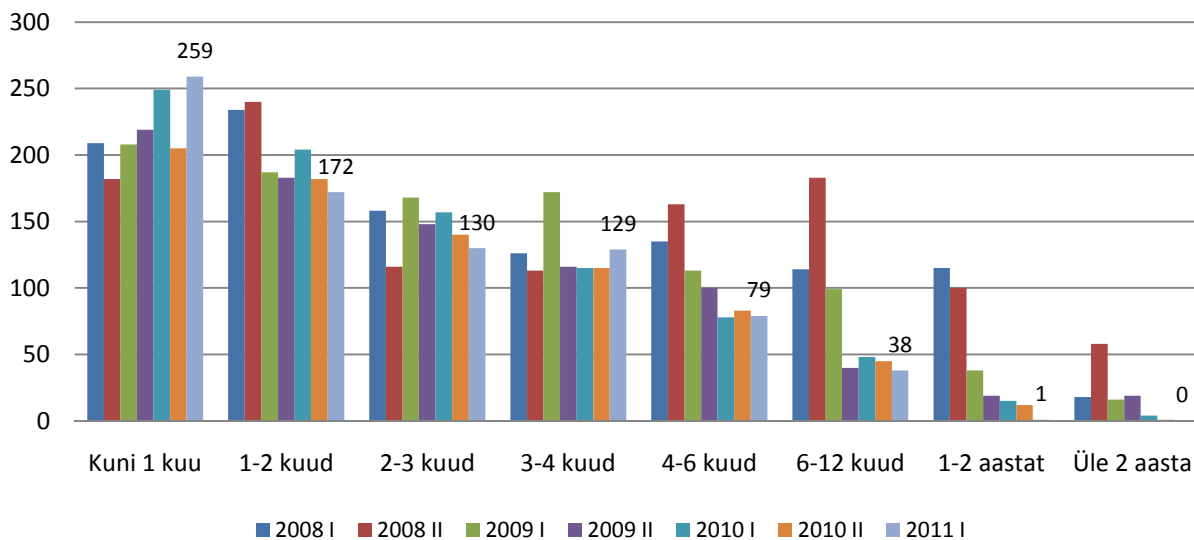
Võrreldes 2010. aasta II poolaastaga langes keskmine menetluspikkus Põhja, Lõuna ja Lääne piirkonnas ning jäi samale tasemele Viru piirkonnas.



Joonis 4. Kohtueelse menetluse keskmise pikkuse trendid piirkondades poolaastate võrdluses



Joonis 5. Kohtueelse menetluse keskmine pikkus kuudes poolaastate ja piirkondade võrdluses



Joonis 6. Alaealiste kahtlustatavate arv vastavalt kohtueelse menetluse pikkusele gruppide lõikes

Pikad menetlused mõjutasid kõige enam Lõuna piirkonna keskmist menetluspikkust: 56% kõigist enam kui 6 kuu pikkustest menetlustest olid Lõuna RP menetlused.

Tabel 2. Alaealiste kahtlustatavate arv vastavalt kohtueelse menetluse pikkusele ja piirkonnale

	Põhja	Viru	Lõuna	Lääne	Riigip.	Kokku
...-1 k.	70	43	76	70	0	259
1-2 k.	48	35	44	45	0	172
2-3 k.	35	34	39	22	0	130
3-4 k.	34	44	39	12	0	129
4-6 k.	27	21	24	6	1	79
6-12 k	7	6	21	4	0	38
1+ a.	0	0	1	0	0	1
Kokku	221	183	244	159	1	808

Tabel 3. Alla 4 kuu kestnud kohtueelse menetluse osakaal piirkondade lõikes I poolaastal 2011

	Põhja	Viru	Lõuna	Lääne	Kokku
Menetlusi kokku	221	183	244	159	808
Menetlusi alla 4 kuu	187	156	198	149	633
Alla 4 kuu %	85%	85%	81%	94%	85%

II. Kohtumenetluse pikkus alaealise kahtlustatavaga asjades

Alaealise asjade keskmine menetluspikkus kohtumenetluses oli 2011. aasta esimesel poolaastal 2,7 kuud (2010 II 2,6 kuud).¹

Keskmine menetluspikkus kohtus vähenes 37 päeva võrra Pärnu maakohtus ning 18 päeva võrra Viru maakohtus. Tartu maakohtus pikenes menetlus 34 päeva võrra ja Harju maakohtus 24 päeva võrra.

Tabel 4. Keskmine menetluspikkus päevades ja kuudes kohtute lõikes poolaastate võrdluses 2008–2011

Päevades	2009 I	2009 II	2010 I	2010 II	2011 I
Harju MK	134	112	96	92	116
Pärnu MK	82	86	86	83	46
Tartu MK	71	124	63	35	69
Viru MK	203	108	144	137	119
KOKKU	112	124	92	79	81
Kuudes	2009 I	2009 II	2010 I	2010 II	2011 I
Harju MK	4,5	3,7	3,2	3,1	3,9
Pärnu MK	2,7	2,9	2,9	2,8	1,5
Tartu MK	2,4	4,1	2,1	1,2	2,3
Viru MK	6,8	3,6	4,8	4,6	4,0
KOKKU	3,7	4,1	3,1	2,6	2,7

Tabel 5. Menetluste jaotus vastavalt kohtumenetluse pikkusele I poolaastal 2011

	Harju MK	Pärnu MK	Tartu MK	Viru MK	KOKKU
Alaealised	25	33	61	25	144
N alla 1 kuu	4	12	26	11	53
N 2-12 kuud	21	21	33	13	88
N üle aasta	0	0	2	1	3
% alla 1 kuu	16%	36%	43%	44%	37%
% 2-12 kuud	84%	64%	54%	52%	61%
% üle aasta	0%	0%	3%	4%	2%

¹ Arvestati kriminaalasju, milles maakohus tegi vaatlusalusel perioodil lahendi.

III. Kohtueelse menetluse pikkus alaealise kannatanuga asjades

Vaatluse all on vägivallaga seotud kuriteod, milles esineb alaealine kannatanu.

Tervisevastased kuriteod (KarS-i §-d 118–122), seksuaalse enesemääramise vastased süüteod (§-d 141 lg 2 p 1, 142 lg 2 p 1, 143 lg 2 p 1, 1431 lg 2 p 1, 144–146), süüteod alaealise vastu (§-d 175–179), röövimised (§ 200), omastamised (§ 201), väljapressimised (§ 214), omavoli (§ 257) ja avaliku korra raske rikkumise juhtumid (§ 263).

Arvestatakse kannatanuid, kes esimese ülekuulamise ajal olid alaealised. Iga kannatanu loeti igas kriminaalasjas üks kord, kuid sama isik võis esineda kannatanuna mitmes kriminaalasjas. Üks kriminaalasi võis hõlmata mitut ühe ja sama kannatanuga seotud sama- või eriliigilist kuritegu, kuid kõiki neid menetleti samaaegselt. Kui ühes kriminaalasjas esines mitu alaealist kannatanut, loeti igaüks neist eraldi.

Vägivallakuritegusid puudutavates kriminaal-asjades tehti 2011. aasta I poolaastal lõplik menetlusotsus kokku 505 alaealise kannatanu puhul, kelle seas oli 502 kordumatut isikut.

Tabel 6. Analüüsis arvesse võetud menetluste arv piirkondade järgi

	Põhja RP	Viru RP	Lõuna RP	Lääne RP	Kokku
2010 I	142	81	143	73	451
2010 II	162	100	111	71	446
2011 I	167	112	141	85	505

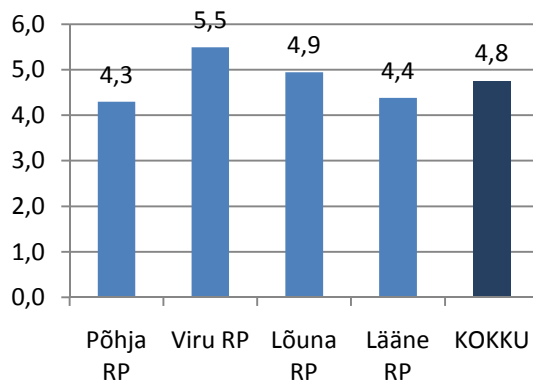
Arvesse võetud menetlustest lõpetati 2011. aasta I poolaastal uurimisasutuses 29%. Neil juhtudel jäi andmestikus prokuratuuris menetluse kestuseks 0 päeva, mis kokkuvõttes vähendab keskmise menetluspikkuse näitajat prokuratuuri osas. Tabelis 7 näidatakse parempoolses veerus menetluse pikkus ka vaid nende juhtumite osas, kus kuritegu prokuratuuris edasi menetleti.

Tabel 7. Kohtueelse menetluse keskmine pikkus kuudes politseis ja prokuratuuris

	Politsei	Prokura-tuur	KOKKU	Prokura-tuur
2010 I	2,9	1,4	4,3	1,8
2010 II	3,6	1,7	5,4	2,5
2011 I	3,4	1,3	4,8	1,8

Aritmeetilise keskmise järgi oli alaealise kannatanuga menetluste keskmine menetluspikkus 2011. aasta I poolaastal 4,8 kuud (143 päeva). Möödunud aasta II poolaastal oli sama näitaja 5,4 kuud (161 päeva), kogu aasta kokkuvõttes aga samuti 4,8 kuud (145 päeva).

Menetluspikkuse mediaan oli 2011. aasta I poolaastal 3,7 kuud (111 päeva). Möödunud aasta II poolaastal oli sama näitaja 4,2 kuud (126 päeva). Aritmeetilisest keskmisest lühem mediaan viitab asjaolule, et menetluste seas oli üksikuid suhteliselt pikki menetlusi.



Joonis 7. Kohtueelse menetluse aritmeetiline keskmine kuudes piirkondades I poolaastal 2011

Menetlused olid teistest pikemad Viru piirkonnas, kus menetlus kestis keskmiselt 5,5 kuud.

Keskmiselt kulus 2010. aasta I poolaastal menetluseks politseis 3,4 kuud ning prokuratuuris 1,3 kuud.

Tabel 8. Kohtueelse menetluse aritmeetiline keskmine päevades ja kuudes piirkondades I poolaastal 2011

AEG PÄEVADES	Põhja	Viru	Lõuna	Lääne	Kokku
Politsei	85	111	112	115	103
Prokuratuur	44	54	36	17	40
Keskmine kokku	129	165	148	131	143
AEG KUUKES	Põhja	Viru	Lõuna	Lääne	Kokku
Politsei	2,8	3,7	3,7	3,8	3,4
Prokuratuur	1,5	1,8	1,2	0,6	1,3
Keskmine kokku	4,3	5,5	4,9	4,4	4,8

Alaealise kannatanuga kuritegudest lahendati 2011. aasta I poolaastal kohtueelses menetluses vähem kui nelja kuuga 53% (sama 2010. aastal tervikuna).