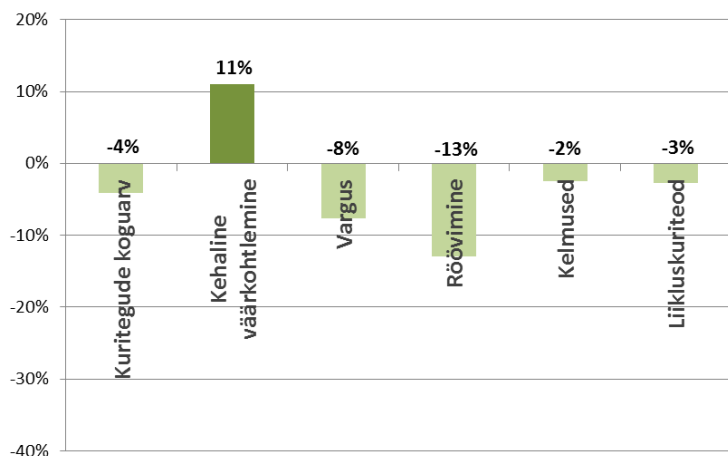


KURITEGEVUS EESTIS 2012. AASTAL

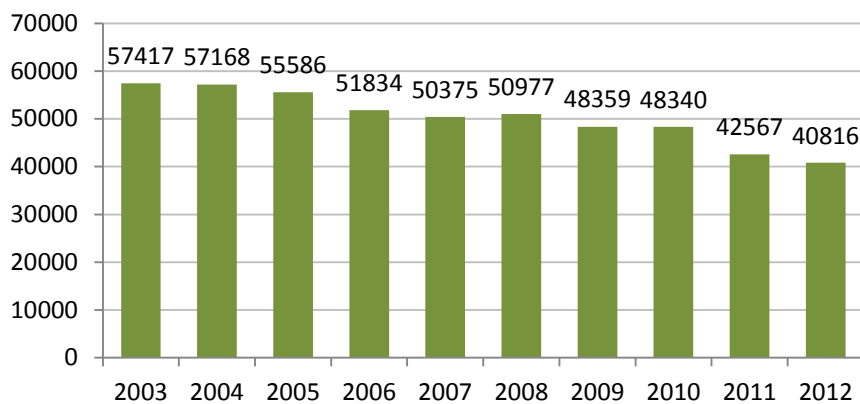
Justiitsministeerium, kriminaalpoliitika osakond

1. Kuritegevuse baromeeter (muutus võrreldes 2011. aastaga)

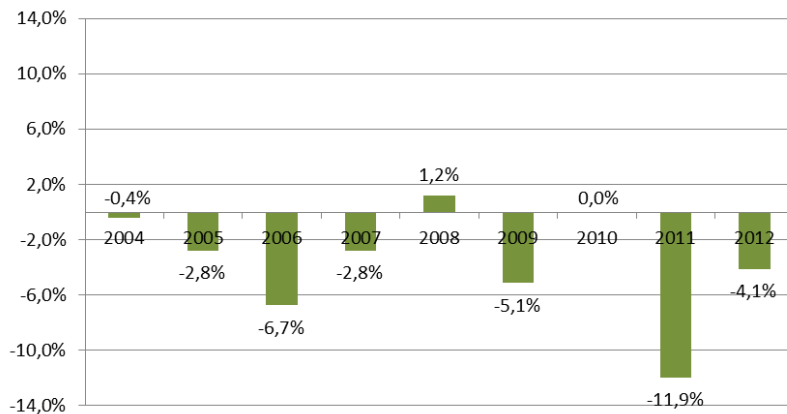


Kelmused = KarS § 209-213 kuriteod

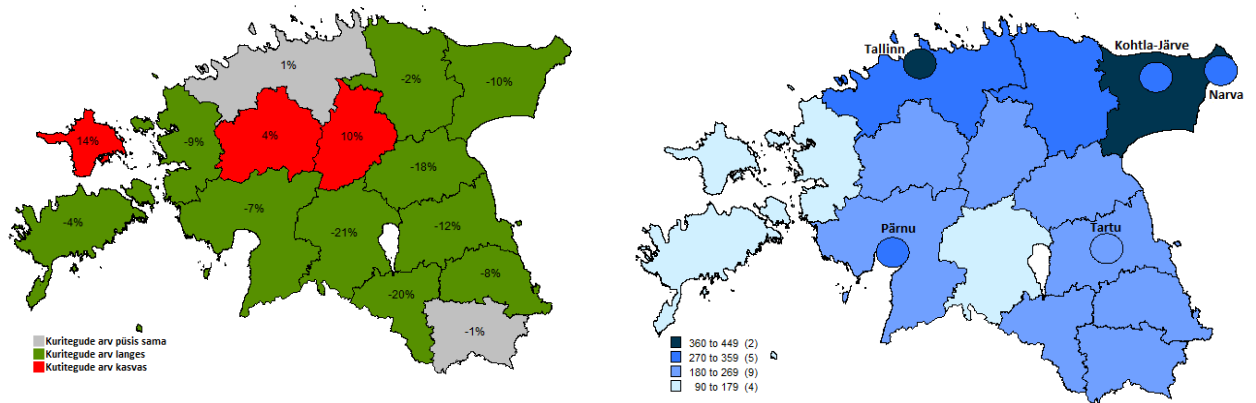
2. Kuritegude üldarv 2003-2012



3. Kuritegude üldarvu % muutus võrreldes eelnenud aastaga 2004-2012



4. Kuritegude arvu muutus üle Eesti ning kuritegude suhtarv maakondades ja linnades



Tabel. Registreeritud kuriteod maakondades (koos linnadega), muutus, suhtarv

	2010	2011	2012	Muutus N (2012 võrreldes 2011)	Muutus % (2012 võrreldes 2011)	10 000 elaniku kohta
Eesti kokku	48340	42567	40816	-1561	3,7%	306
Harjumaa	24105	20526	20685	159	1%	390
Hiiumaa	102	91	104	13	14%	104
Ida-Virumaa	7045	6346	5711	-653	-10%	343
Jõgevamaa	833	868	708	-160	-18%	194
Järvamaa	657	631	696	65	10%	194
Läänemaa	707	523	477	-46	-9%	175
Lääne-Virumaa	2029	1937	1895	-42	-2%	284
Põlvamaa	922	818	749	-69	-8%	244
Pärnumaa	2477	2462	2291	-171	-7%	260
Raplamaa	839	772	803	31	4%	219
Saaremaa	495	522	503	-19	-4%	146
Tartumaa	4937	4262	3760	-502	-12%	249
Valgamaa	1080	893	714	-179	-20%	212
Viljandimaa	1023	954	757	-197	-21%	138
Võrumaa	1031	911	900	-11	-1%	241

Registreeritud kuritegude arv kõikide kohalike omavalitsuste kohta on kättesaadav siin:

<http://www.just.ee/57886>

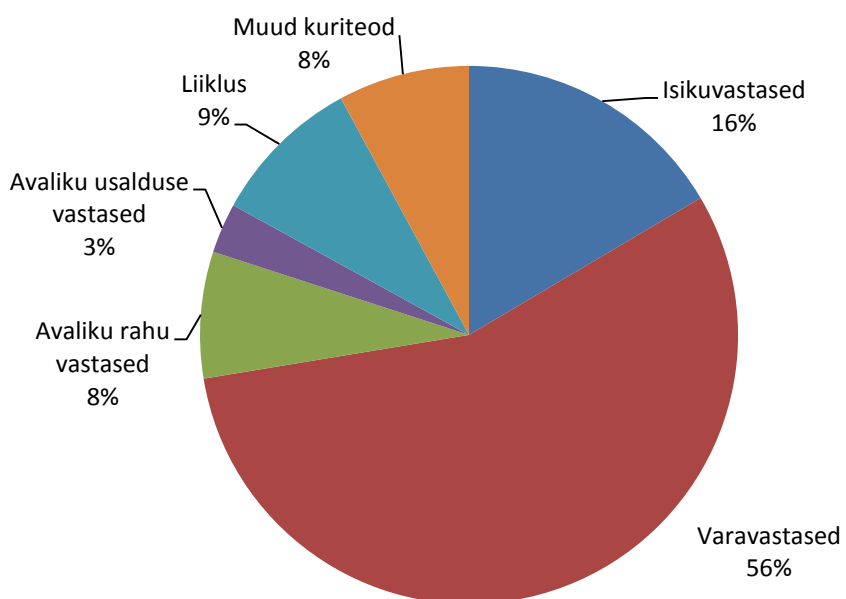
5. Registreeritud kuriteod 2009–2012, muutus

Andmed enamlevinud kuriteoliikide kohta (KarS ptk, §)	2009	2010	2011	2012	2012 võrreldes 2011
Kuriteod kokku	48359	48340	42567	40816	-1751
I astme kuriteod	2278	1842	1798	1715	-83
II astme kuriteod	46081	46498	40769	39101	-1668
Isikuvastased kuriteod	5676	5377	6108	6752	644
Tapmine ja mõrv	95	84	100	80	-20
Raske tervisekahjustuse tekitamine	106	103	104	99	-5
Ähvardamine	442	451	677	700	23
Kehaline väärkohtlemine	4518	4320	4785	5311	526
Piinamine	63	61	70	105	35
Vägistamine	124	81	91	143	52
Poliiitiliste ja kodanikuõiguste vastased kuriteod	27	86	75	80	5
Teise isiku identiteedi ebaseaduslik kasutamine		55	63	62	-1
Kuriteod perekonna ja alaealiste vastu	431	375	403	404	1
Rahvatervisevastased kuriteod	1060	923	937	890	-47
Narkootilise ja psühhotroopse aine väikeses koguses ebaseaduslik käitlemine	153	138	91	92	1
Narkootilise ja psühhotroopse aine suures koguses ebaseaduslik käitlemine	789	699	745	702	-43
Varavastased kuriteod	29513	30235	24389	22800	-1589
Vargus	23901	25253	20175	18628	-1547
Röövimine	726	599	525	457	-68
Omastamine	903	755	763	801	38
Kuritegeliku vara omandamine, hoidmine, turustamine	399	248	430	517	87
Kelmused (§-d 209–213)	2634	2472	1724	1682	-42
Asja omavoliline kasutamine	370	339	314	290	-24
Intellektuaalse omandi vastased kuriteod	38	70	71	51	-20
Avaliku rahu vastased kuriteod	4068	4162	3277	3109	-168
Avaliku korra raske rikkumine	1040	775	540	378	-162
Omavoliline sissetung	2386	2592	2032	1927	-105
Ametialased kuriteod	172	196	167	160	-7
Õigusemõistmisevastased kuriteod	886	537	508	473	-35
Avaliku usalduse vastased kuriteod	1810	1415	1423	1205	-218
Keskkonnavastased kuriteod	21	27	39	39	0
Majandusalased kuriteod	987	1137	1044	800	-244
Salakaubavedu ning keelatud ja eriluba nõudva kauba salakaubavedu (§-d 391–392)	591	718	549	428	-121
Üldohtlikud kuriteod	384	319	288	326	38
Liikluskuriteod	3246	3465	3816	3713	-103
Mootorsõiduki juhtimine joobeseisundis	3076	3304	3635	3535	-100
Kaitseteenistusalased kuriteod	23	8	13	9	-4

Registreeritud kuritegude arv kõikide kuriteoliikide lõikes perioodi 2003–2012 kohta on kättesaadav siin:

<http://www.just.ee/57886>

6. Registreeritud kuritegude struktuur (KarS peatükkide osakaal kuritegude üldarvust)



	2003	2004	2005	2006	2007	2008	2009	2010	2011	2012
Isikuvastased kuriteod	6,9%	7,7%	9,1%	9,8%	11,9%	12,8%	11,7%	11,1%	14,3%	16,5%
Varavastased kuriteod	75,2%	70,1%	66,0%	62,8%	54,8%	55,4%	61,0%	62,5%	57,3%	55,9%
Avaliku rahu vastased kuriteod	6,0%	5,9%	6,0%	5,7%	8,7%	9,0%	8,4%	8,6%	7,7%	7,6%
Avaliku usalduse vastased kuriteod	1,6%	2,9%	3,0%	3,1%	4,3%	3,9%	3,7%	2,9%	3,3%	3,0%
Liikluskuriteod	5,0%	6,0%	7,0%	8,6%	10,2%	8,6%	6,7%	7,2%	9,0%	9,1%
Muud kuriteod	5,3%	7,4%	9,1%	10,1%	10,1%	10,3%	8,4%	7,6%	8,4%	7,9%

7. Peamised muutused kuritegude arvus

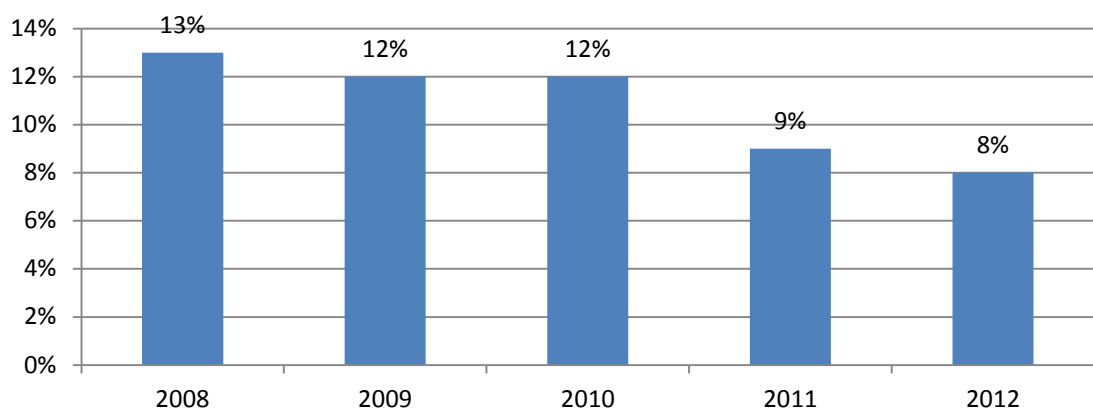
Tabel. Kõige suurema muutusega kuriteoliigid 2012. aastal

KarS	Kuriteoliik	2011	2012	Muutus N	Muutus %
Enim vähenenud kuriteoliigid (vähemalt 50 kuriteo võrra)					
§ 199	Vargus	20175	18628	-1547	-8%
§ 263	Avaliku korra raske rikkumine	540	378	-162	-30%
§ 266	Omavoliline sissetung	2032	1927	-105	-5%
§ 424	Joobes juhtimine	3635	3535	-100	-3%
§ 391	Salakaubavedu	352	267	-85	-24%
§ 200	Röövimine	525	457	-68	-13%
§ 334	Võltsitud maksevahendi ja väärtpaberi kasutamine	475	414	-61	-13%
§ 385 ¹	Pankrotiavalduse esitamise kohustuse täitmata jätmine	105	46	-59	-56%
§ 213	Arvutikelmus	512	456	-56	-11%
Enim kasvanud kuriteoliigid (vähemalt 40 kuriteo võrra)					
§ 121	Kehaline väärkohtlemine	4785	5311	526	11%
§ 202	Kuriteoga saadud vara omandamine, hoidmine ja turustamine	430	517	87	20%
§ 275	Võimuesindaja ja avalikku korda kaitsva muu isiku laimamine ja solvamine	232	290	58	25%
§ 141	Vägistamine	91	143	52	57%
§ 178	Lapsporno valmistamine ja selle võimaldamine	17	65	48	282%
§ 274	Vägivald võimuesindaja ja avalikku korda kaitsva muu isiku suhtes	236	283	47	20%

Tabel. 2012. aastal esmakordselt registreeritud kuriteod

KarS	Kuriteoliik	Kuriteod
§ 133 ¹	Inimkaubanduse toetamine	3
§ 133 ²	Kupeldamine	9
§ 331 ⁴	Karistusjärgse käitumiskontrolli kontrollinõuete ja kohustuste rikkumine	1
§ 368 ²	Käitise ebaseaduslik käitamine	1
§ 424 ¹	Mootorsõiduki, maastikusõiduki ja trammi juhtimine joobeseisundis ettevaatamatusest	1

8. Ohvriuring: kuriteo ohvriks langemine¹



Joonis. Küsimusele „Kas Teie isiklikult olete langenud eelmisel aastal mõne kuriteo ohvriks?“ jah-vastanute osakaal, 2008-2012

Eesti ja Vene rahvusest elanike hulgas oli ohvristumine sarnane: vastavalt 8,1% eestlastest ja 9,4% venelastest. Vanuse lõikes oli ohvriks langemise tase kõrgem noorte ja keskealiste hulgas ning langes vanemates vanuserühmades.

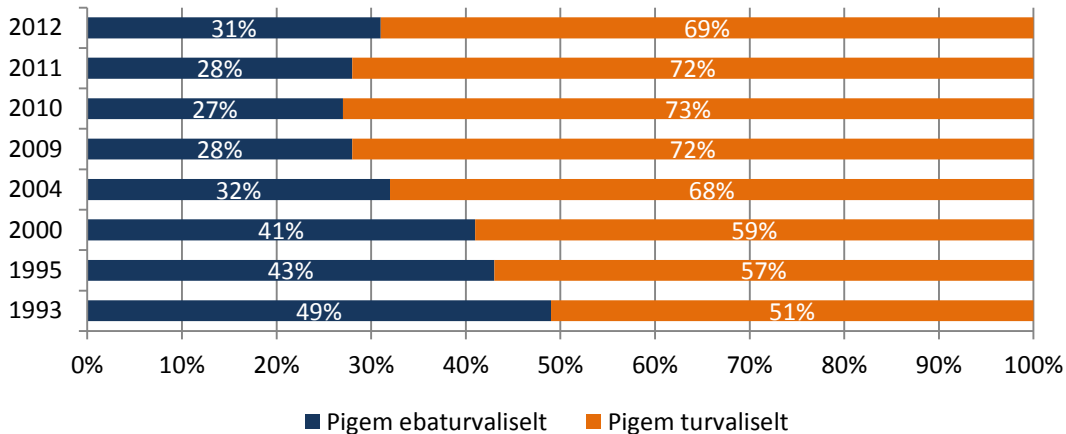
Ohvriks langemine oli madalam alg- või põhiharidusega elanike hulgas (4,8%), võrreldes kesk(eri)- või kõrgharidusega (9%). Piirkondlikus võrdluses oli ohvriks langemine keskmisest oluliselt kõrgem Virumaal (12,8%).

Tabel. Elanike osakaal, kes on enda hinnangul langenud aasta jooksul nimetatud kuriteo ohvriks, %

	1992	1994	1999	2003	2008	2010	2011	2012
Vargus autost	7%	7%	9%	7%	5%	5%	4%	4%
Vargus kodust	6%	4%	4%	3%	3%	6%	5%	3%
Vargus suvilast, maakodust või aiamaalt			7%	7%	4%	4%	3%	3%
Vargus garaazist, kuurist või varjualusest	8%	7%	5%	5%	2%	3%	4%	2%
Isiklike asjade vargus	8%	6%	6%	6%	4%	5%	3%	4%
Röövimine	3%	3%	3%	2%	2%	2%	1%	2%
Tarbijapettus	26%	31%	39%	26%	18%	16%	12%	14%

¹ Ohvriuring on iga-aastaselt läbiviidav elanikkonna küsitlus, mille abil kaardistatakse kuritegevuse ohvriks langemise taset, kuritegevushirmu ja teisi elanike hoiakuid seoses kuritegevusega. 2012. aastal viis ohvriuringu läbi justiitsministeeriumi tellimusel TNS Emor.

9. Ohvriuuring: kuritegevushirm



Joonis. Üksi oma kodukandis pärast pimedat saabumist turvaliselt ja ebaturvaliselt tundvate elanike osakaal, 1993-2012

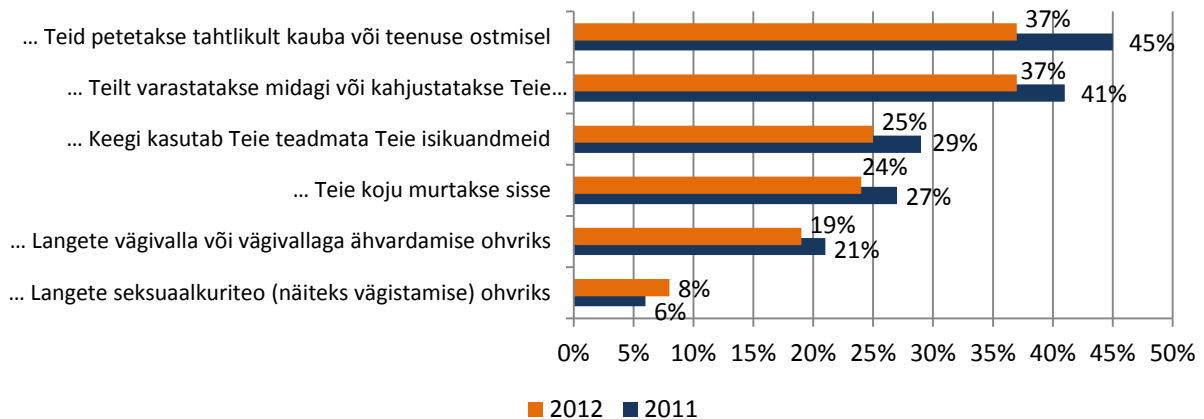
Üldine turvatunne on madalam venekeelse elanikkonna, naiste ja eakate (pensioniealiste) hulgas. Vanusegruppide võrdlus näitab, et turvalisemalt tunnevad ennast vanusegrupid, kes on suurema tõenäosusega hõivatud õppimise või töötamisega. Sotsiaalsed rühmad, kelle turvatunne möödunud aastal kõige rohkem vähenes, olid venekeelsed elanikud, ühe pereliikme kohta kuus 300-400 eurot teenivad elanikud ning keskealsed inimesed (vanuses 35-49).

Tabel. Nende leibkondade osakaal, kes peavad kuritegevust enda eluaseme läheduses probleemiks, 2004-2012 (%)

	2004	2005	2006	2007	2008	2009	2010	2011	2012
Kirde-Eesti	39,8	44,5	35,8	40,4	32,3	34,7	33,1	32,9	33,4
Põhja-Eesti	35,2	29,1	28,6	29,8	20,8	24,8	23,7	17,9	21,5
Kesk-Eesti	17,9	13,8	8,5	11,7	14,7	12,6	12,1	9,7	10,6
Lääne-Eesti	17,2	14,4	11,4	11,0	9,7	10,1	10,8	8,1	6,6
Lõuna-Eesti	16,8	11,2	8,2	8,1	8,9	10,0	7,4	5,4	4,4
Eesti kokku	27,9	23,1	20,1	21,4	17,2	19,3	18,0	14,5	15,7

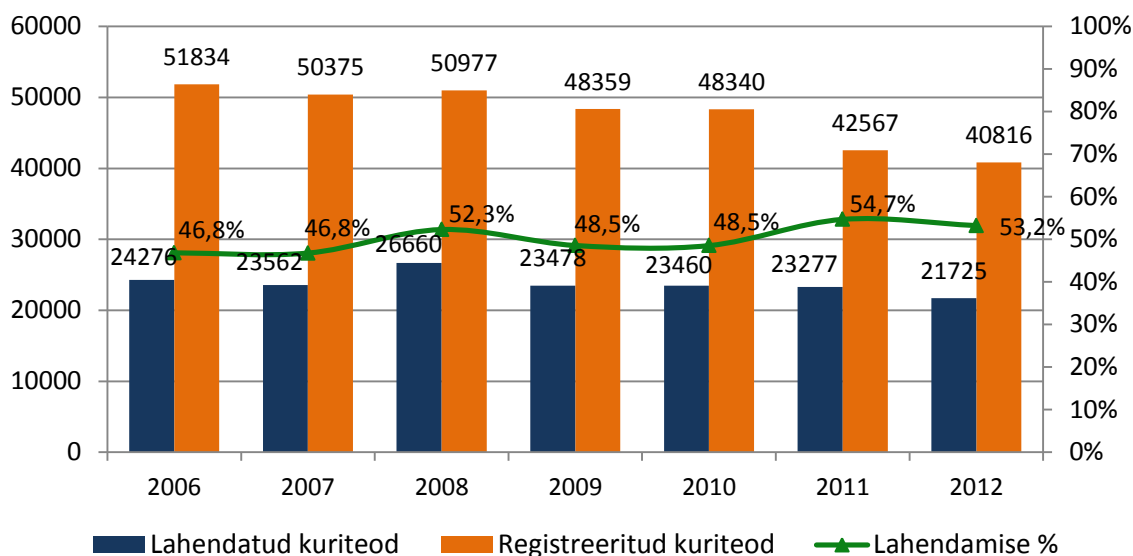
Allikas: statistikaamet

10. Kuritegevusega seotud ohtude tajumine



Joonis. Elanike osakaal, kes pidasid nimetatud kuriteo ohvriks langemist tõenäoliseks küsimuse „Kui tõenäoline on, et ...“ põhjal aastatel 2011-2012, %

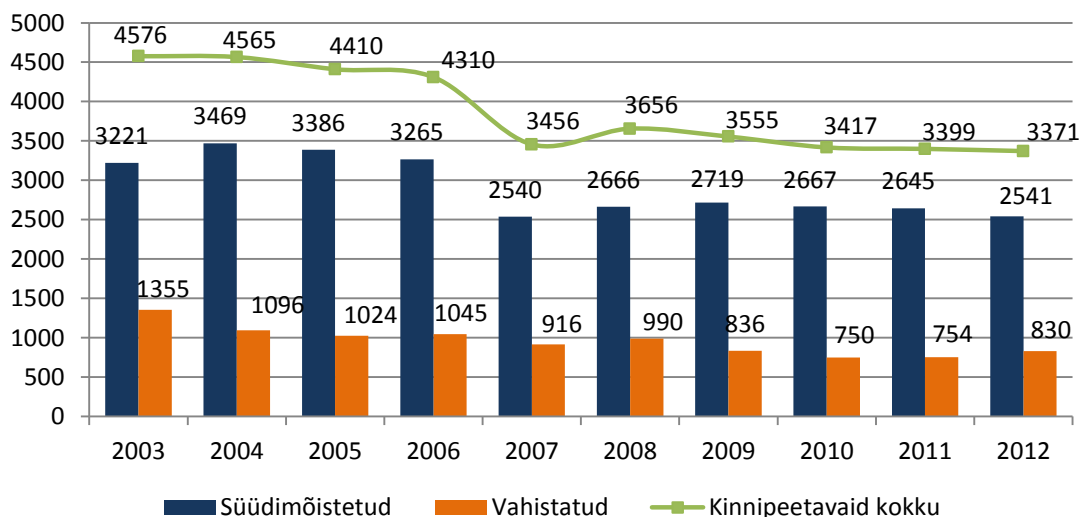
11. Kuritegude lahendamine



Joonis. Registreeritud ja lahendatud kuriteod ning lahendatud kuritegude osakaal

Lahendatud kuritegu on kuritegu, mille osas on prokuratuur menetlus otstarbekusest lõpetanud või mille on prokuratuur perioodi jooksul kohtusse saatnud.

12. Vangide arv



Joonis. Kinnipeetavate, süüdimõistetute ja vahistatute arv aastavahetuse seisuga